

**სადარბაზო**

**საფოსტო ყუთები**

**ა. მირცხულავას ქ. №9-11  
კორპუსი 8**



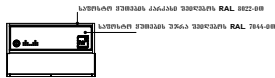
ფინანსები: ანა ცერცვაძე

თარიღი: 21.02.2024

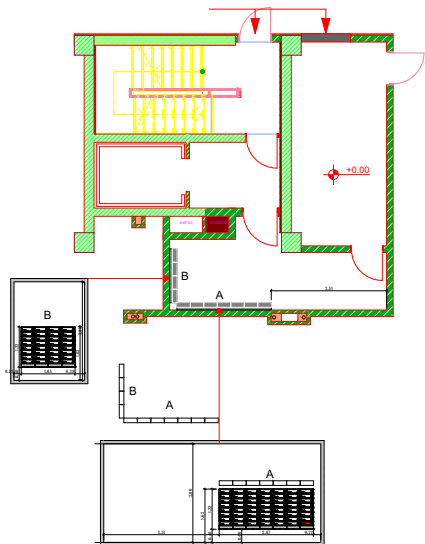
შესვლიანი:

საფოსტო ყუთების მასალა:  
შეღებები თუნუქი, (მასალა  
დაფუთვას შემოსულობებთან)

საფოსტო ყუთების ზომების სერია

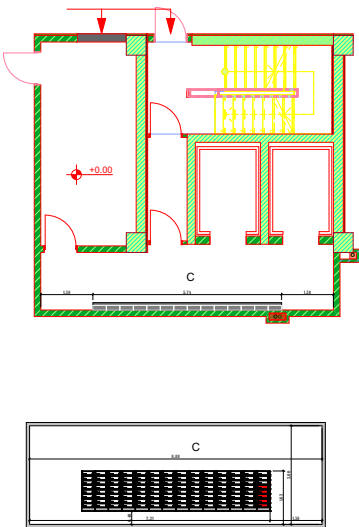


შესვლიანი 1



88 ცალი აქვან 1  
ცალი შეღებები

შესვლიანი 2



112 ცალი აქვან 5  
ცალი შეღებები



მომსახურება

შენიშვნა:

კედლის ზომები, რომელზეც საფოსტო ყუთები უნდა  
განთავსდეს, გადამოწოდებს შემოსულობების მიერ.

საფოსტო ყუთების რაოდენობა 200  
აქვან 6 არის შეღებები  
ბინის გაერთიანებები  
№72-73  
№188-189

მომსახურება, კორპუსი VIII; სადარბაზო.

სადარბაზოებში საფოსტო ყუთების განლაგების გეგმა

დანიშნულება: ანა ცერცვაში

თარიღი: 21.02.2024